



Farm Animal Drawing Generator →

## Farm Animal Drawing Generator

*a location based installation by Gebhard Sengmüller for Hyperlink (<http://www.hyperlink.li>), Stuhlfelden 2008*

GPS Drawing denominates an art form, in which persons equipped with GPS loggers (these are matchbox sized GPS receivers, recording the current geographical location in short intervals) move along an exactly calculated route. This path then shows up, from a bird's-eye view, as a large-scale line drawing in a software like Google Earth.

I extend this simple principle to an aleatoric, auto-generative drawing technique. To this, over a period of five days, I equip free-roaming farm animals (specifically, six cows and two donkeys on Fritz Voithofer's farm in Stuhlfelden, Salzburg) with the mentioned GPS loggers. In the next step, the obtained geodata is read out every evening, linked to a map and thus made visible as a drawing. By designating a distinct color to each animal, a layering of the different paths develops. After omitting the map, which gave the original context, an abstract, multi-colored line drawing remains. Unlike conventional GPS drawing techniques, I pass on any planning and entirely leave the drawing's design to the animal's stochastic movement and temperament.

The results can be viewed as a projected HD animation and as large-size prints.

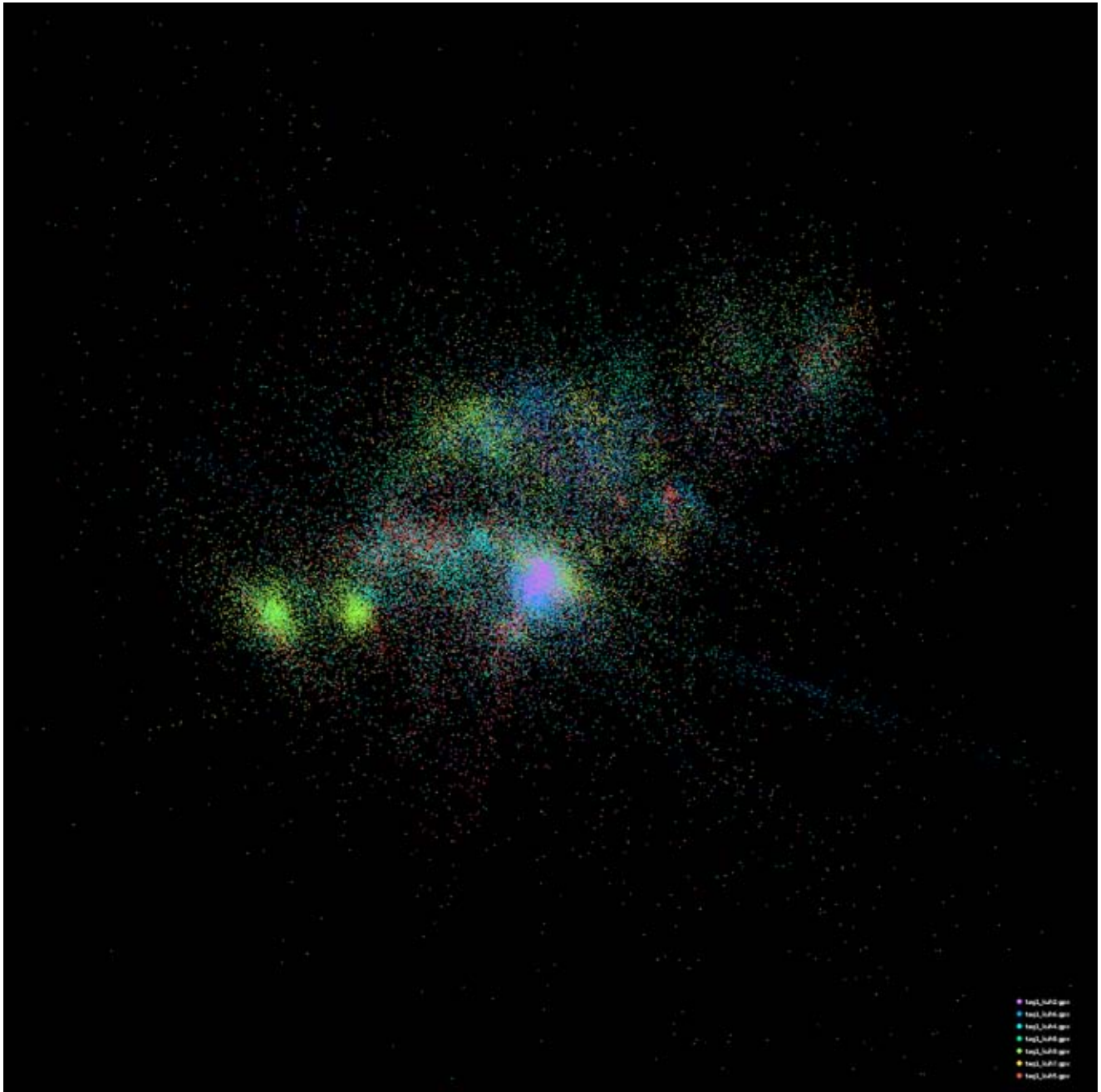


Fig. 1. - Farm Animal Drawing Generator - Day 1 (C-Print, laminated on 3mm Dibond, 120 x 120cm)

## Nutztier Grafik Generator

eine ortsbezogene Installation von Gebhard Sengmüller für Hyperlink (<http://www.hyperlink.li>), Stuhlfelden 2008

GPS Drawing bezeichnet eine Kunstrichtung, bei der mit sogenannten GPS Loggern (das sind etwa zündholzschachtelgrosse GPS Empfänger, die in kurzen Intervallen den aktuellen geographischen Standpunkt aufzeichnen) ausgestattete Personen eine genau kalkulierte Route, die dann in einer Software wie zum Beispiel Google Earth aus der Vogelperspektive als grossformatige Strichzeichnung in der Landschaft erscheint.

Ich baue dieses einfache Prinzip zu einer aleatorischen, autogenerativen Zeichentechnik aus. Dazu stattete ich auf einer Weide freilaufende Hoftiere (konkret sechs Kühe und zwei Esel auf dem Hof von Fritz Voithofer in Stuhlfelden, Salzburg) über einen Zeitraum von fünf Tagen mit den genannten GPS Loggern aus. In einem weiteren Schritt werden die so gewonnenen Geodaten jeden Abend ausgelesen, mit einer Landkarte verknüpft und so als Zeichnung sichtbar gemacht. Dadurch, dass jedem Tier eine andere Farbe zugeordnet wird, entsteht eine Schichtung der verschiedenen Pfade und, nach Weglassen der kontextdefinierenden Landkarte, eine abstrakte, mehrfarbige Strichzeichnung. Im Gegensatz zum herkömmlichen GPS Drawing verzichte ich auf Planung und überlasse das Entstehen der Zeichnung vollkommen den zufälligen, über jeweils einen Tag verteilten, Bewegungen und dem Temperament der Tiere. Die Ergebnisse können als projizierte HD Animation und als grossformatige Prints betrachtet werden.

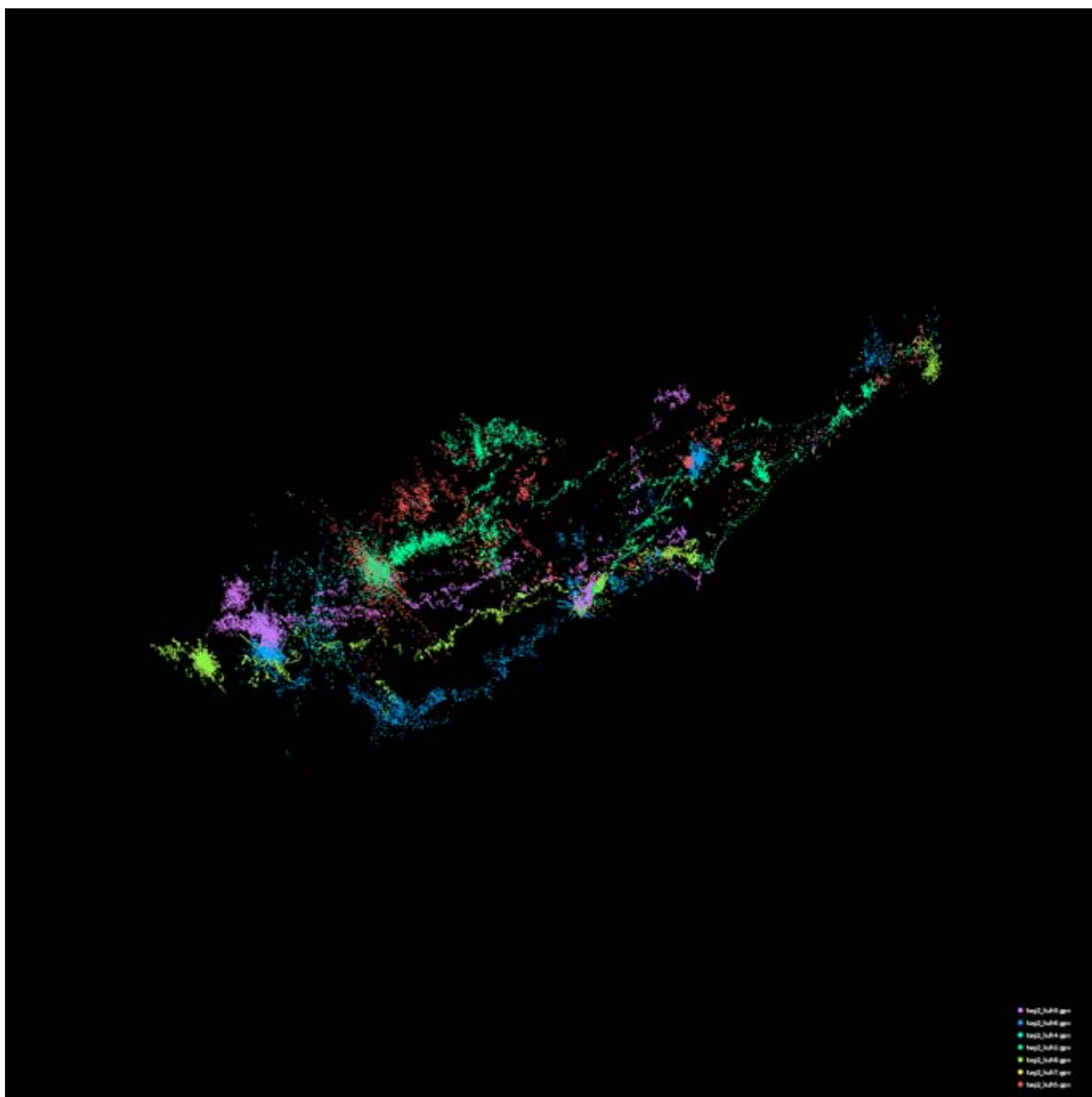


Fig. 2. - Farm Animal Drawing Generator - Day 2 (C-Print, laminated on 3mm Dibond, 120 x 120cm)

## Farm Animal Drawing Generator

a location based installation by Gebhard Sengmüller for Hyperlink (<http://www.hyperlink.li>), Stuhlfelden 2008



Fig. 3. - 6. - setup, attaching of GPS loggers

*Special thanks to*

Wolfgang Seierl

Fritz Voithofer

python script: [www.openstreetmap.org](http://www.openstreetmap.org), creative commons license CC-BY-SA 2.0

*Contact*

Gebhard Sengmüller

Leopoldsgasse 6-8/8

A-1020 Vienna, Austria

tel +43 699 15 45 59 29

fax +43 1 545 59 29

email [gebseng@gebseng.com](mailto:gebseng@gebseng.com)

<http://www.gebseng.com>

*All contents of this brochure:*

*copyright © 2008 by Gebhard Sengmüller, six cows and two donkeys.*